

Von der Vision zur Perfektion

Tage der offenen Türen, 12./13. Dezember 2009, Quellengarten Uerkheim

Mit der «Vision Quellengarten» präsentiert die Bromer Immobilien AG eine aussergewöhnliche Gesamtüberbauung, bestehend aus 12 Liegenschaften.

Im Jahre 2006/07 kaufte die Sommerhalde Wohnbau AG in Uerkheim total über 40 000 m² Land, bestehend aus diversen grossen Bauschildern, die immer wieder auf das Neue einzelne Investoren anlockten. Während rund 20 Jahren scheiterten alle Erschliessungsversuche, weil immer nur Teilflächen hätten erschlossen werden sollen.

Die Sommerhalde Wohnbau AG dachte und handelte von allem Anfang an gesamtseitlich.

Traumhäuser alles inklusive

Ab 750 000 Franken. Reservation ohne Anzahlung möglich. Bei Nichtgefallen nach Fertigstellung «Ihres» Hauses lösen Sie Ihre Reservation ohne Wenn und Aber, ohne jegliche Kostenfolgen für Sie, einfach auf. Dies ist Garantie by Bromer Architects.

www.bromer.ch

Mit schmerzenden Händen und hellwachem Geist arbeiten wir an unseren Werken, bis in diesen eine Seele erwacht.

René Brogli, Bromer Architects

Entsprechend wurden beide Baugebiete, die Breitacker und die Sommerhalde, fast komplett erworben. Mit diesem Vorgehen konnten die seit Jahren ungelösten Probleme aus einer völlig veränderten Position heraus in Angriff genommen werden. In einer ersten Phase folgte die Erschliessung von rund 25 000 m². Schon bald konnten die ersten Bauplätze verkauft werden. Seit Kurzem sind die ersten der darauf realisierten Einfamilienhäuser bewohnt. Gerade eben ist wieder ein Vertrag für eine Parzelle durch eine junge Familie unterzeichnet worden.

Parallel zum Verkauf dieser Einzelobjekte reifte in René Brogli – seines Zeichens VR-Präsident der Sommerhalde Wohnbau AG – der Entschluss mit der ihm und seiner Frau allein gehörenden Bromer Immobilien AG eine kleinere Gesamtüberbauung der Extraklasse auf eigene Rechnung zu realisieren. Auf einem Bauschild mit knapp 6000 m² entstand die

Vision Quellengarten, bestehend aus 12 Liegenschaften. Seit nunmehr 7 Monaten wird an dieser «Vision» gebaut.

Im Herbst 2008 wurde vorgängig ein auf dieser Gesamtparzelle stehendes baufälliges, ca. 200 Jahre altes Bauernhaus, abgebrochen. Von diesem einstmaligen stolzen Berner Haus, das leider im 20. Jahrhundert bis zur

Die Bandbreite der Überbauung erklärt René Brogli wie folgt:

«Daimler in Deutschland baut auch Sterne für kleine, mittlere und sehr grosse Budgets. Mercedes aber bleibt Mercedes. Genau so halten wir es bei Bromer Architects: Von unseren Bauten dürfen Sie mehr erwarten.»

Unkenntlichkeit umgebaut worden war, liess die Bauherrschaft den über 200 Jahre alten Gewölbekeller stehen. Über diesen Keller projektierte René Brogli mit seinem Architektenteam zwei spektakuläre Neubauten. Das eine Objekt entspricht einem grosszügigen Einfamilienhaus der besonderen Art, das andere einer Luxusvilla der Extraklasse.

Die Extras in diesem Magie ausstrahlenden Architekturjuwel in Worte zu fassen, fällt schwer. Auch für den Laien erkennbar wird hier grosse Architektur der klassischen Moderne auf technisch höchstem Niveau mit an Besessenheit grenzender Perfektion zelebriert.

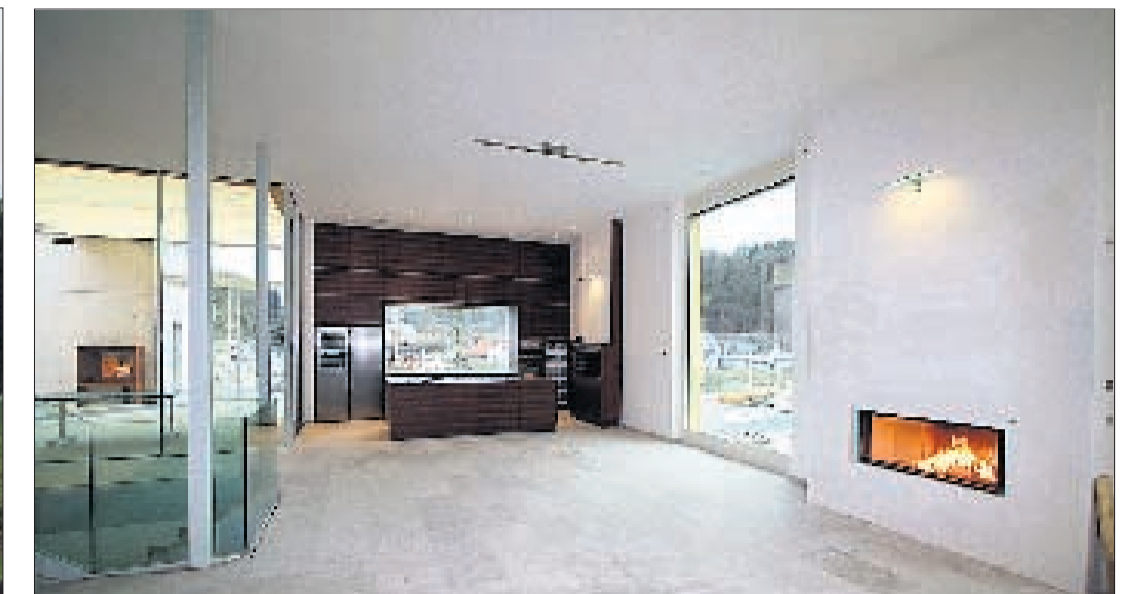
Die Gesamtüberbauung Quellengarten ist bis in einem Jahr komplett fertiggestellt. Alle 12 Häuser verfügen über einen «intim» angelegten privaten Gartens. Dieser grenzt bei allen Häusern an einen gemeinsamen Zentrumsgarten, der Raum, Licht und wohlthuende Distanz schafft. Tragendes Element dieses Zentrums ist das Wasser, das hier grosszügig und theatralisch in Szene gesetzt wird.

Das Architektenteam um René Brogli realisiert hier, im wahrsten Sinne des Wortes, Wohnräume, die sich substantiell und vorbildlich vom sonstigen, allgemein üblichen Architektureinerlei abheben. Besonders hervorzuheben ist, dass dabei die Mehrzahl der entstehenden Häuser für Normalverdienende absolut im Bereich der Möglichkeit liegen. (HO)

Schauen Sie vorbeil Besucherparkplätze sind im Dorfzentrum signalisiert.



ARCHITEKTURJUWEL Die ersten beiden Neubauten der «Vision Quellengarten» stehen auf einem über 200 Jahre alten Gewölbekeller. »



ARCHITEKTUR AUF HÖCHSTEM NIVEAU Das grosszügige Wohn-Esszimmer.



LUXUS PUR Auch das Bade- und Ankleidezimmer lässt keine Wünsche offen.